

Схема расположения элементов на отм. +10,400

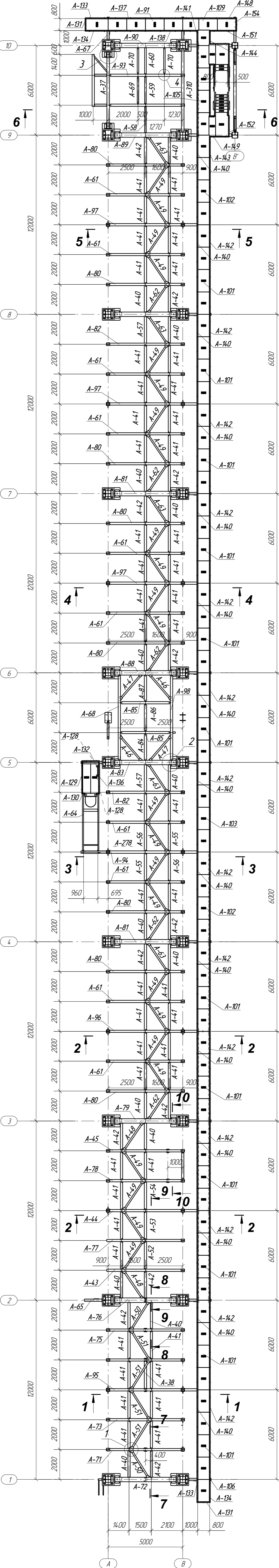


Схема расположения элементов на отм. +13,800

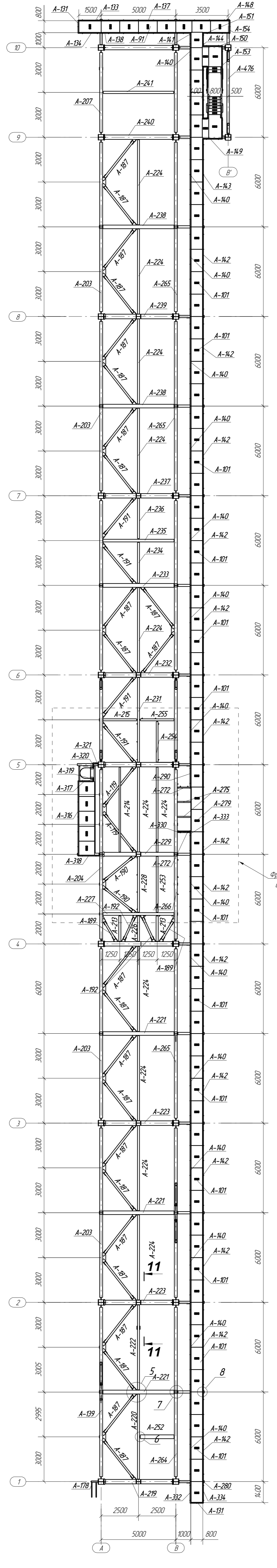
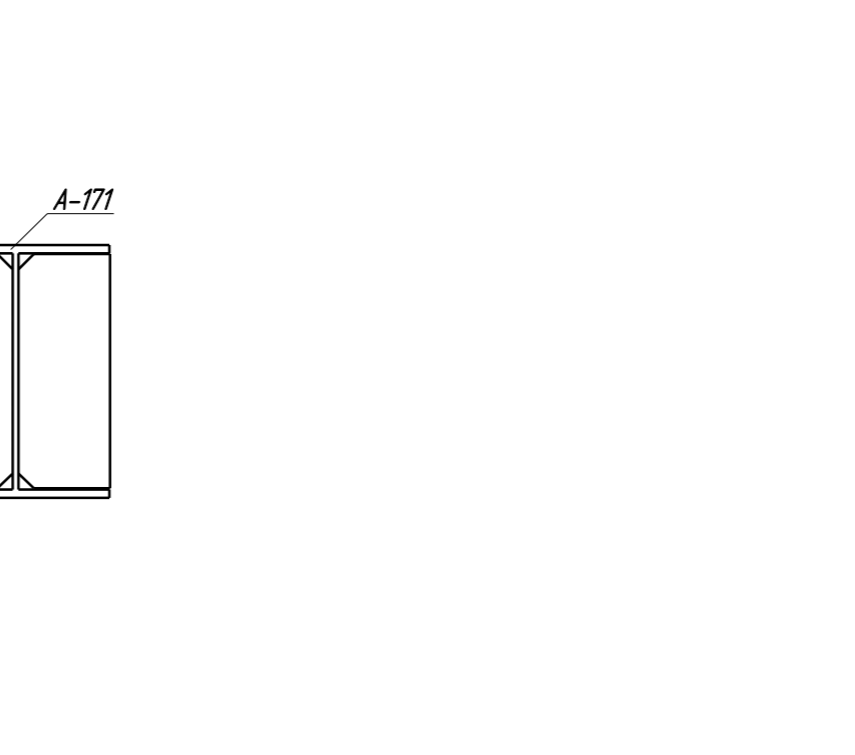
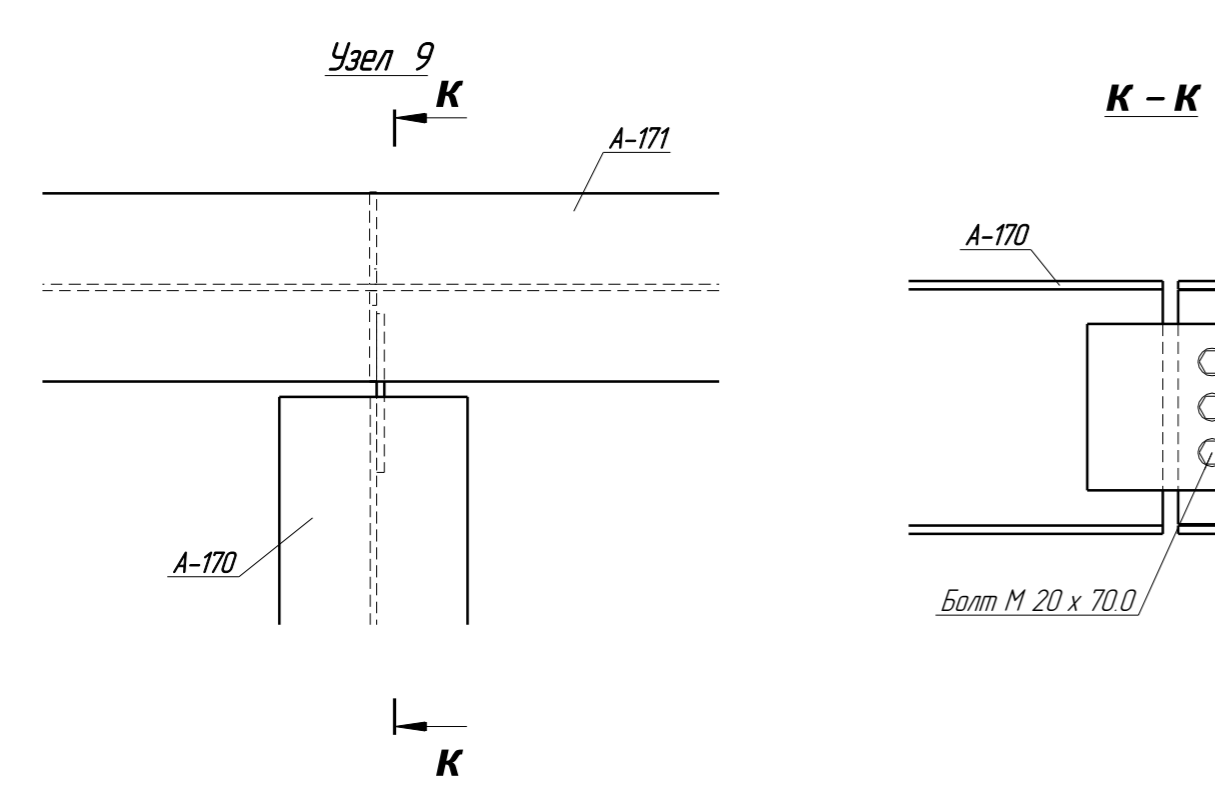
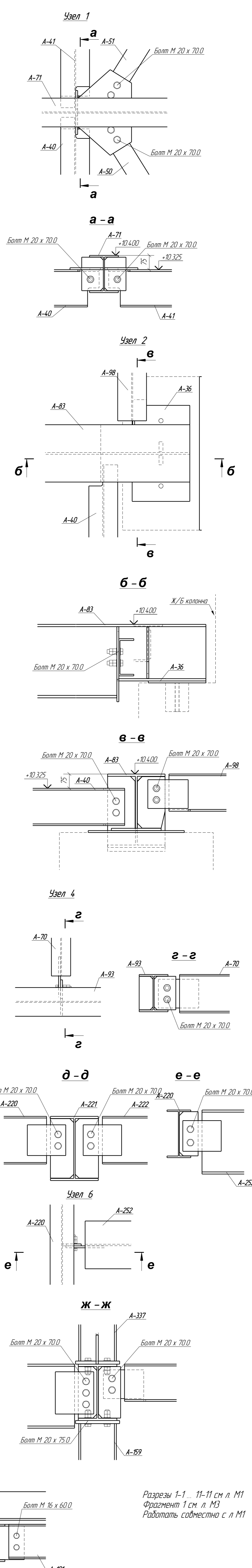
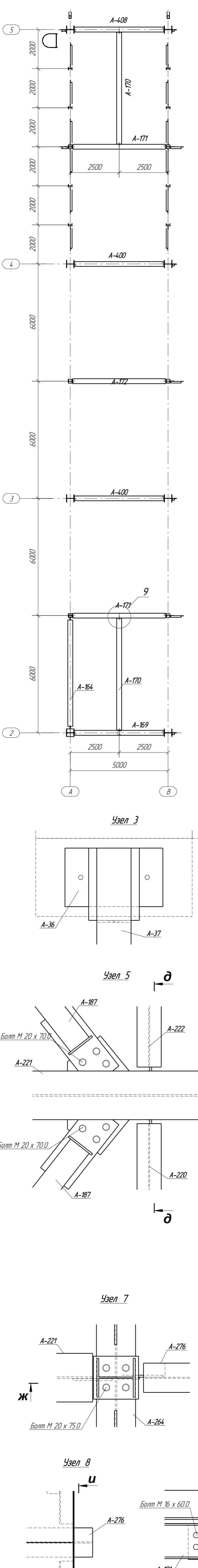


Схема расположения элементов на отм. +12,400



- 1 Данная монтажная схема разработана на основании чертежей ЗИОБРАН-ОТ-1006 F20-SKF-2001-KM1, разработанных ГСС
- 2 Монтаж производить на монтажных болтах и монтажной сварке согласно чертежам КМД и узлов чертежей КМ
- 3 Монтажные сварки производить электродами Э-42А
- 4 Катет сварного шва принимать по наименьшей толщине свариваемых деталей
- 5 Фрагмент BS означает, что данная марка устанавливается с ближней и дальней стороны

Изм	Кол-во	Лист	№Фак	Подп	Дата

НОВЫЙ КОМПЛЕКС по производству этилена ЭП-600 Корректировка

Этап: I в статье R	Лист	Листов
P	M2	

Схема расположения элементов на отм. +10,400

Резрезы 1-1... 11-11 см л. М1  
Фрагмент 1 см л. М3  
Работать совместно с л. М1

Просечно вытяжной лист ПВЛ-510 варить ко всем деталям площадки прерывистым швом через ячейку.

Просечно вытяжной лист ПВЛ-510 варить ко всем деталям площадки прерывистым швом через ячейку.