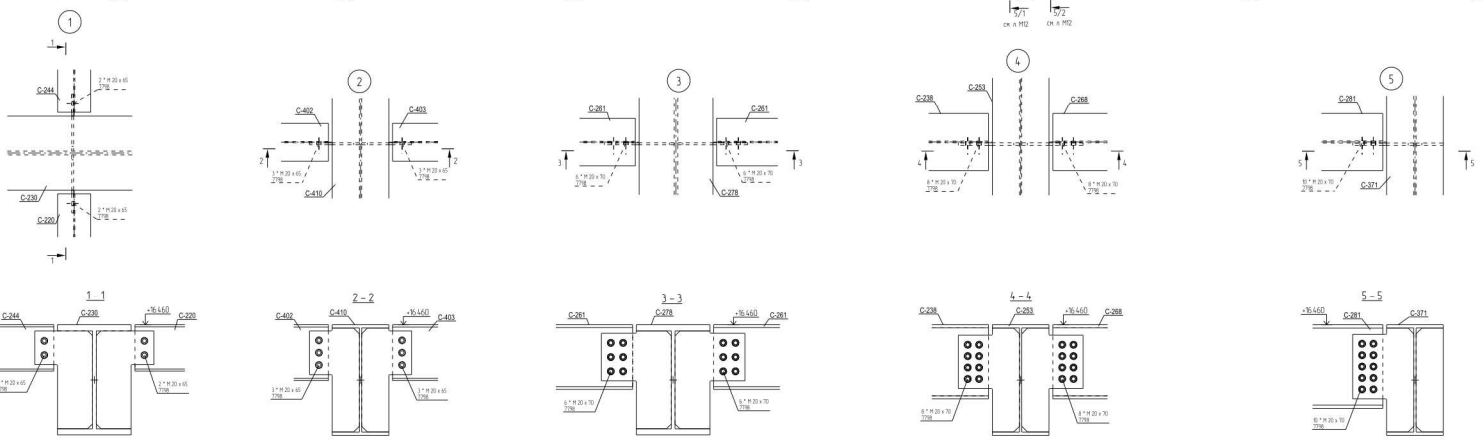
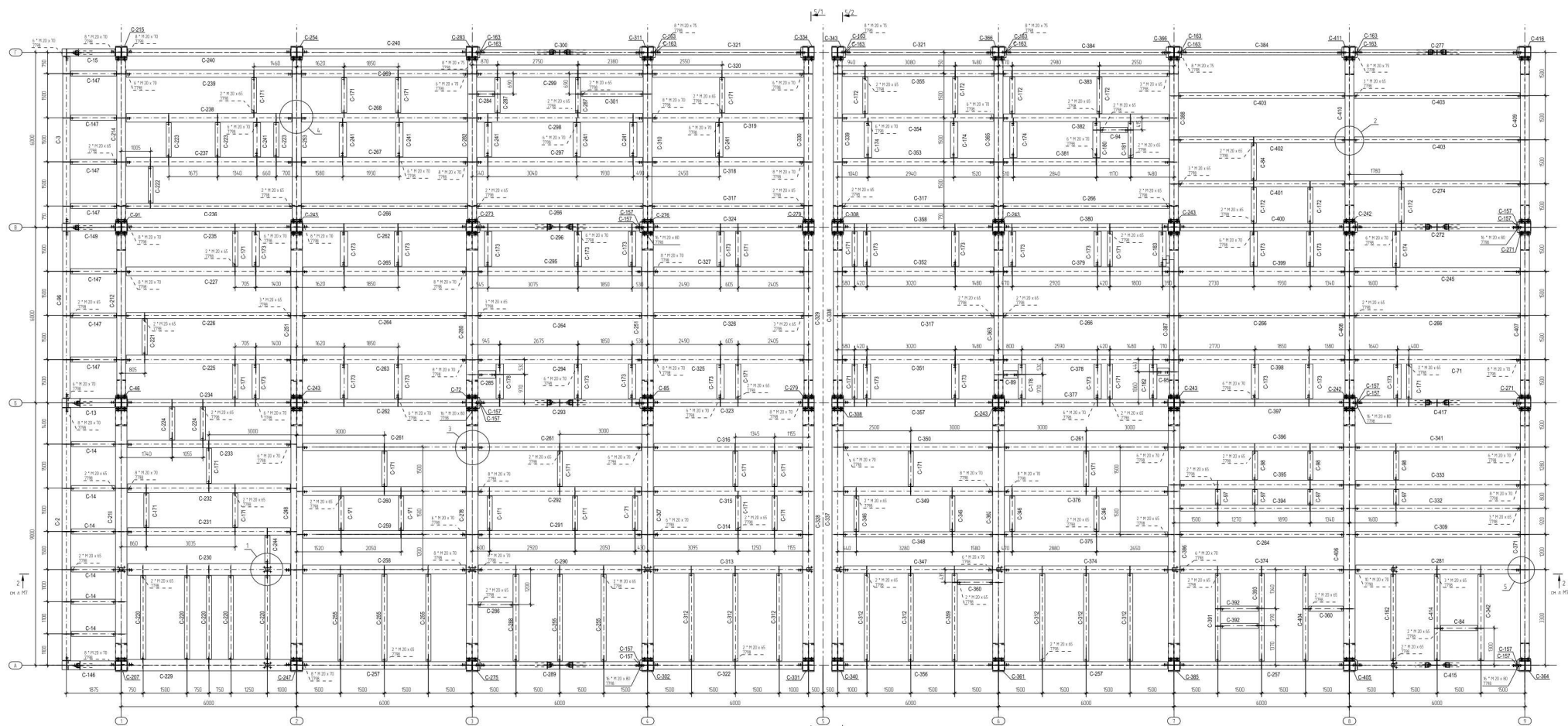


Схема расположения элементов на опл. +16,450



1. Данная колонная схема разработана по проекту чертеж 211-03А.СА.04.03.КМТ разработаны ЗАО "ВНИИЖИ".
2. Монтаж производить на номиналы длины и номиналы шага стержней АРМ в шпалл чертёж ИР.
3. Монтажу стержней подвергать упрочнению: 3-425 для чертёж стерж. АРМ, 1250 и 3-500 для чертёж стерж. АРМ-С500. Класс стержней АРМ по проекту не изменять по месту строительства.
4. Количество и положение стержней для фиксации соблюдать по месту.

ИМ "Газпром" Концепция: неперерабатывающих и перерабатывающих заводов 2. Нижнекамск		Конфигурация: 1-1		Страна:	Лист:	Листов:
ИМ:	Контур:	Лист:	Масштаб:	Забронировано: Специализированная	М3	
И.А. Криво:	Схема: Эскизы № 3		Схема: Эскизы № 3			
Схема расположения элементов на опл. +16,450						
Лист 2 из 2. Формат А3 (1189x841)						